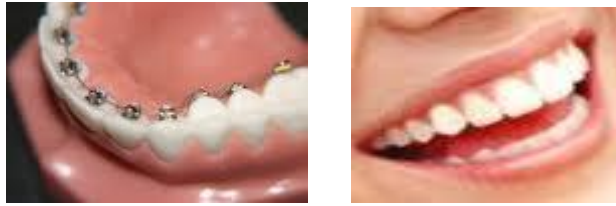


การจัดฟันด้านในแบบไม่เห็นเครื่องมือ(STb Lingual braces)



การจัดฟันด้านในแบบไม่เห็นเครื่องมือ เป็นการจัดฟันแบบติดแน่นด้านหลังของฟันจึงเป็นที่สังเกตเห็นได้ยาก และจำเป็นต้องทำการรักษาโดยหมोजัดฟันผู้มีความรู้และความเชี่ยวชาญด้านนี้โดยเฉพาะซึ่งต้องใช้เทคนิคพิเศษและแผนการรักษาที่ซับซ้อนและมีความยากกว่าการจัดฟันแบบธรรมดา การจัดฟันประเภทนี้มีประสิทธิภาพการรักษาส่งเหมาะสมสำหรับผู้ที่มีปัญหาการเรียงตัวของฟันที่ผิดปกติแต่ไม่ประสงค์ที่จะให้ผู้อื่นเห็นเครื่องมือจัดฟัน

เครื่องมือจัดฟันแบบติดแน่นโดยทั่วไปประกอบด้วย วัสดุที่ติดบนผิวฟัน (โลหะ หรือ เซรามิก) และลวด ซึ่งการจัดฟัน โดยทั่วไปจะทำการติดเครื่องมือบนผิวฟันด้านหน้า ขณะที่การจัดฟันด้านใน จะทำการติดเครื่องมือด้านหลังของฟัน

การจัดฟันด้านในจะมีความซับซ้อนกว่าการจัดฟันแบบทั่วไปเนื่องจากผิวฟันด้านหลังจะมีลักษณะและรูปร่างเฉพาะตัว โดยฟันแต่ละซี่จะมีขนาดและความโค้งที่แตกต่างกัน ดังนั้นการจัดฟันด้านในจึงจำเป็นต้องใช้เครื่องมือพิเศษที่มีความเหมาะสมกับรูปร่างของฟันซี่นั้นๆ

คุณประโยชน์ของการจัดฟันด้านใน

- เป็นที่สังเกตเห็นได้ยาก
- สามารถแก้ปัญหาการเรียงตัวของฟันได้อย่างมีประสิทธิภาพ
- STb Light Lingual system มีผลกระทบต่ออาการออกเสียงน้อย
- ไม่ก่อให้เกิดรอยสีขาบบนตัวฟันด้านนอกซึ่งง่ายต่อการสังเกตเห็น
- ให้ผลการรักษาที่ดีกว่าการจัดฟันแบบถอดได้
- เป็นการจัดฟันแบบติดแน่น เครื่องมือจัดฟันจะติดอยู่บนฟันด้านใน จึงไม่มีความจำเป็นต้องอาศัยความร่วมมือของผู้ป่วยในการใส่เครื่องมือ
- ราคาไม่สูงเท่าการจัดฟันแบบอินวิสซาลีน

ขั้นตอนการรักษาด้วยการจัดฟันด้านใน

1. ขั้นตอนการตรวจวินิจฉัยและการวางแผนการรักษา
 - การตรวจและบันทึกข้อมูลของผู้เข้ารับบริการ เอ็กซเรย์ ฟันทั้งปาก และกระโหลกศีรษะด้านข้าง
 - การวางแผนการรักษาที่เหมาะสมหลังจากการวิเคราะห์ข้อมูลทั้งหมด
 - การพิมพ์ปากเพื่อการเตรียมอุปกรณ์จัดฟันด้านใน
2. ขั้นตอนการติดเครื่องมือจัดฟันด้านใน
3. ขั้นตอนการถอนฟัน ในกรณีที่เป็น
4. การตรวจเป็นประจำทุกเดือนเพื่อการปรับอุปกรณ์จัดฟัน และทำการเคลื่อนฟันตามแผนการรักษา
5. การใส่เครื่องมือคงสภาพฟันหลังเสร็จสิ้นการจัดฟัน
6. การตรวจผลการรักษาทุก 6 เดือน เป็นระยะเวลาอย่างน้อย 1 ปี

คำแนะนำด้านการดูแลรักษาขณะรับการจัดฟัน

1. ควรหลีกเลี่ยงการรับประทานอาหารที่มีความแข็งหรือเหนียว เช่น ของกรอบ กระดูก
2. ไม่ควรเคี้ยวหรือกัดของแข็ง เนื่องจากการหลุดของวัสดุจัดฟันจะก่อให้เกิดความล่าช้า และความรำคาญในการจัดฟันได้
3. การฝึกการอ่านออกเสียงเพื่อให้การพูดเป็นปกติเร็วที่สุด
4. การดูแลรักษาสุขภาพปากและฟันอย่างถูกวิธีมีความสำคัญเสมอ เช่น การแปรงฟันทุกครั้งหลังอาหาร การใช้น้ำยาบ้วนปาก การขูดหินปูนและขัดฟันด้วย ฟูลออไรด์ทุก 6 เดือนขณะจัดฟัน
5. ทำตามคำแนะนำของทันตแพทย์ด้านการดูแลรักษาความสะอาดอย่างถูกวิธี ช่วยป้องกันการเกิดปัญหาในช่องปากต่างๆ เช่น การเกิดฟันผุได้
6. กลับไปพบหมोजัดฟันจัดฟันในกรณีที่ไม่ว่าจะมีความผิดปกติกับเครื่องมือจัดฟันหรือไม่